

DÉVIATION SUD-OUEST D'ÉVREUX

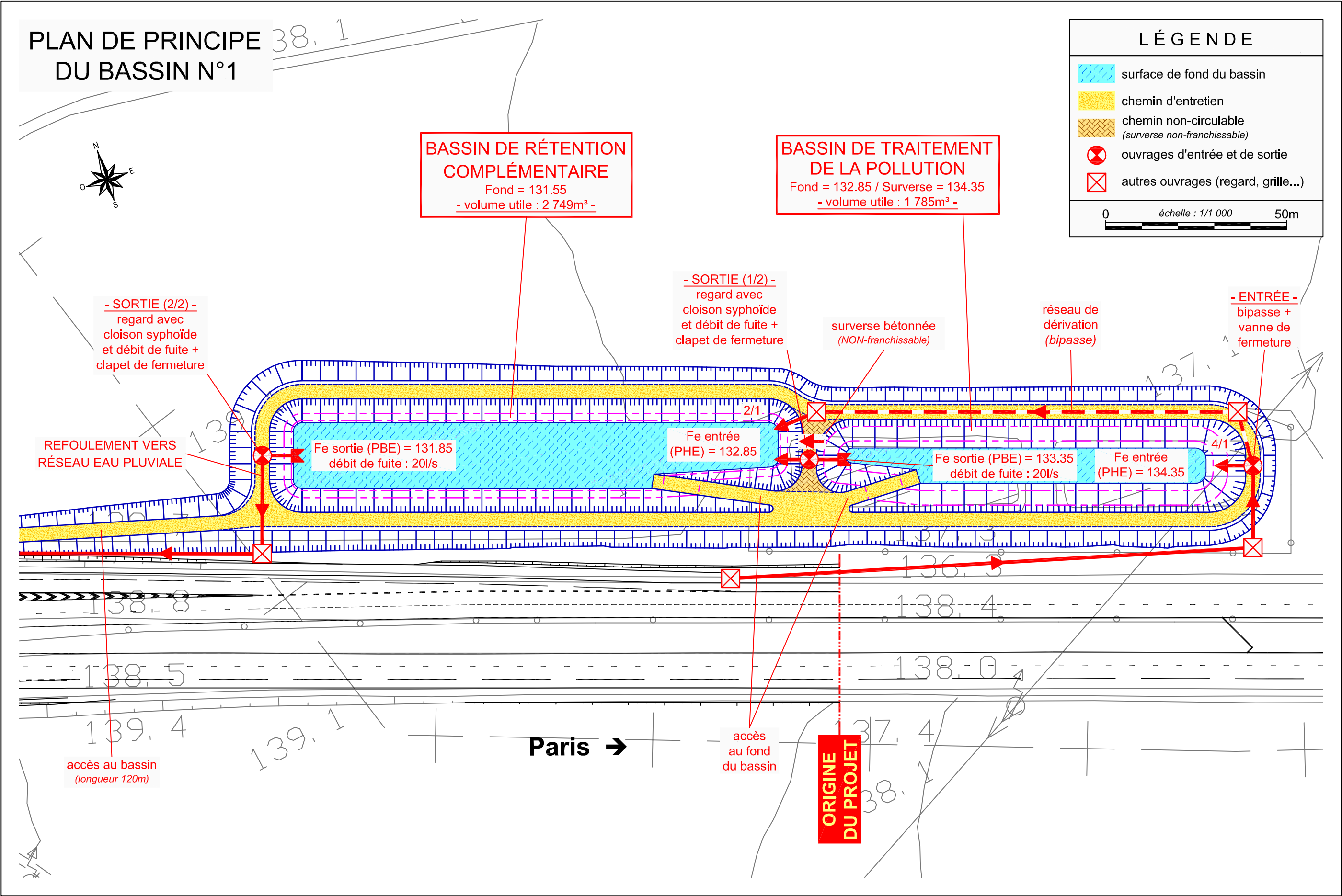
SECTION CAMBOLLE (RN 1013) - LES FAYAUX (RD 6154)

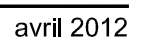
DOSSIER DE DEMANDE D'AUTORISATION AU TITRE DES
ARTICLES L.214-1 A L.214-6 DU CODE DE L'ENVIRONNEMENT

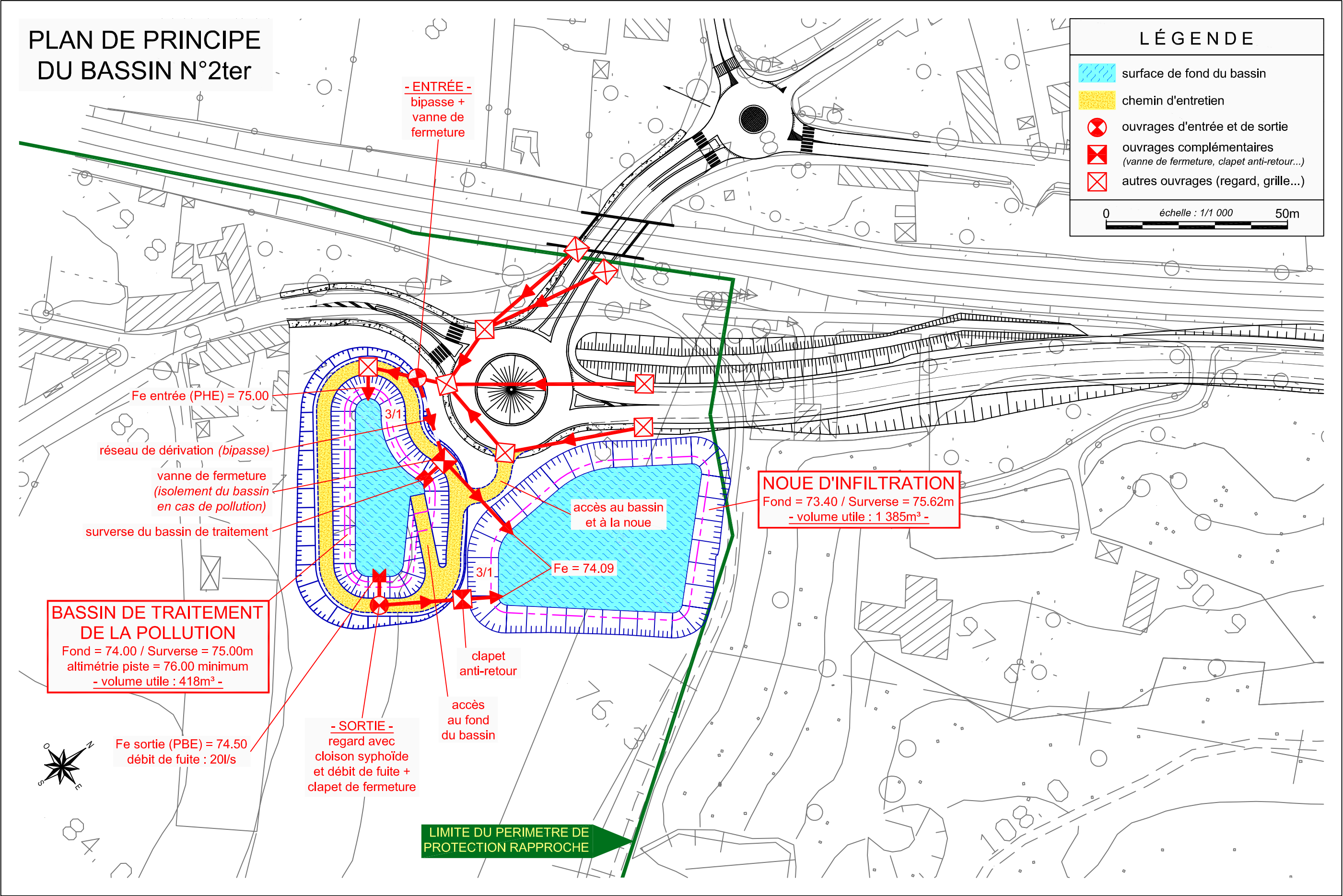


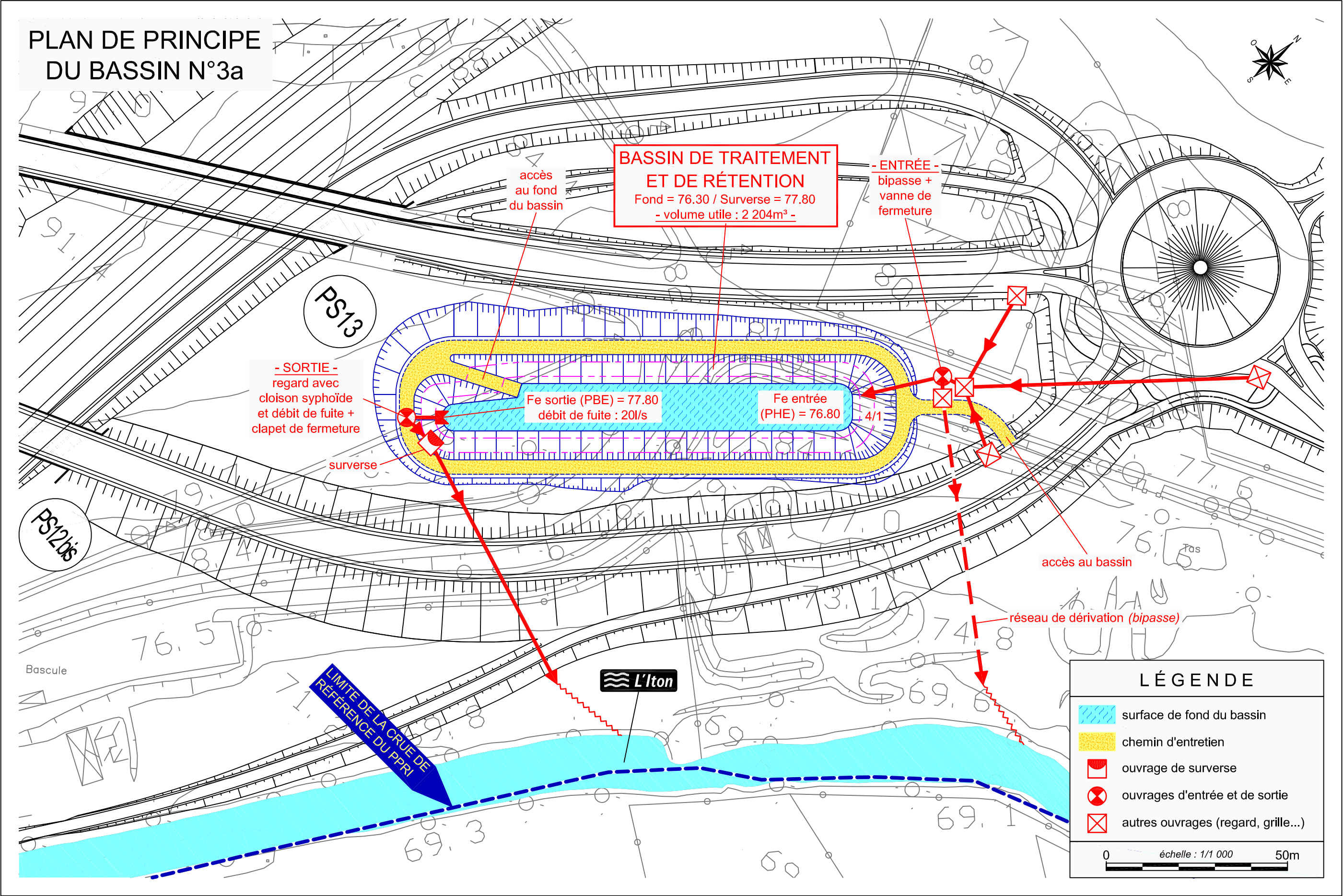
ANNEXE 4 : DÉFINITION DU PROJET

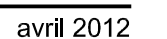
4.4. Description des bassins de traitement (échelles 1/1000 et 1/40)





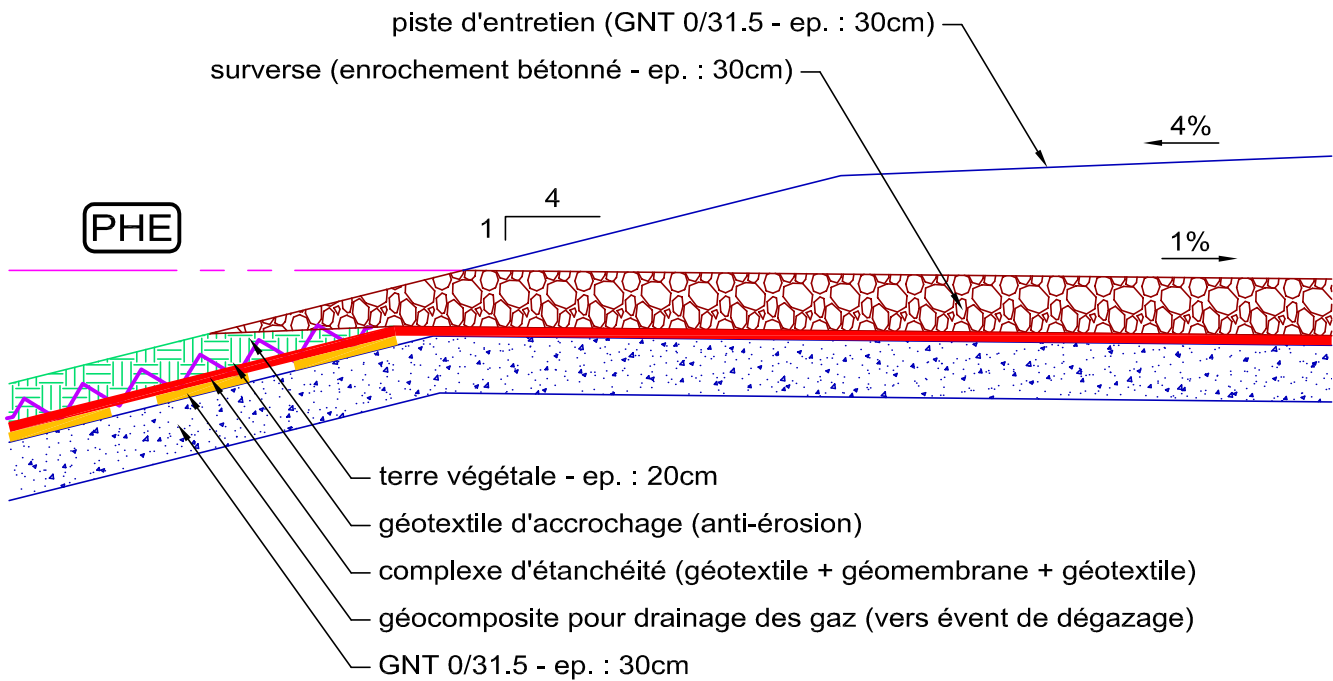
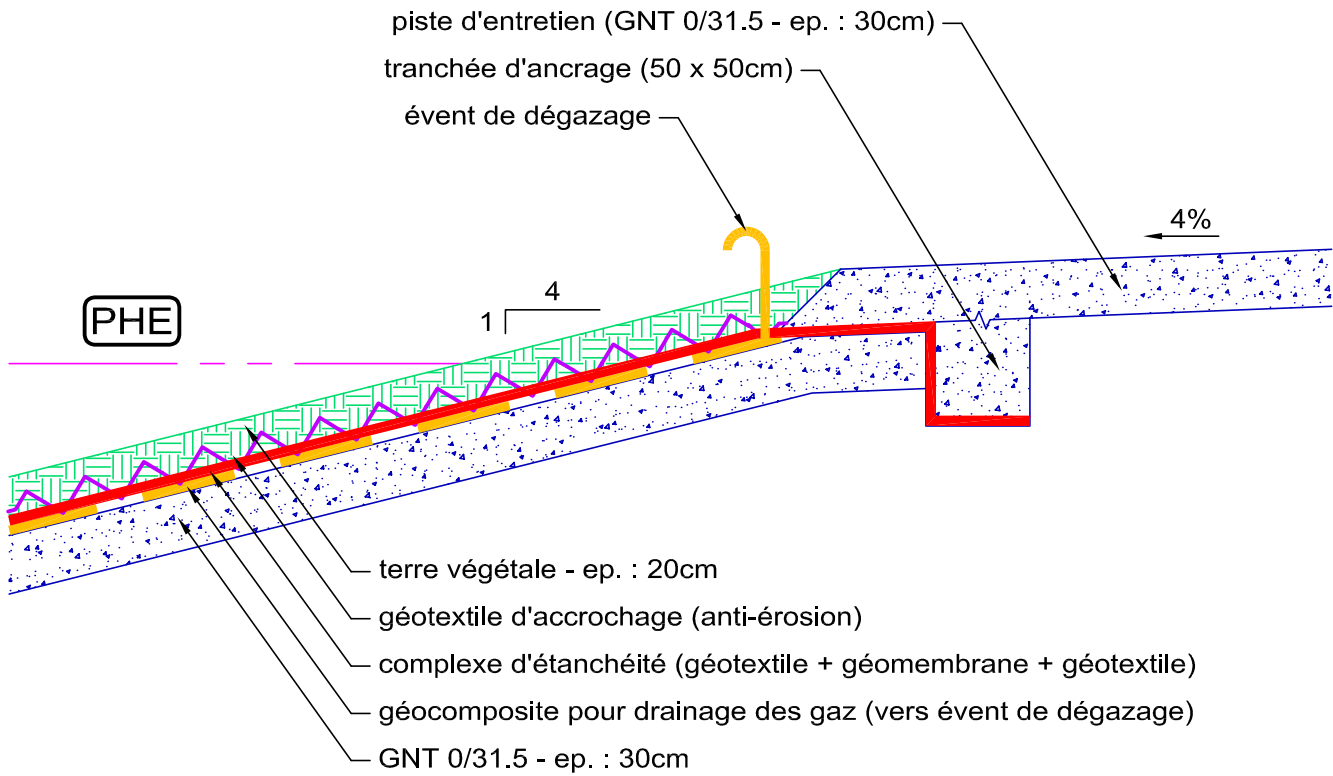
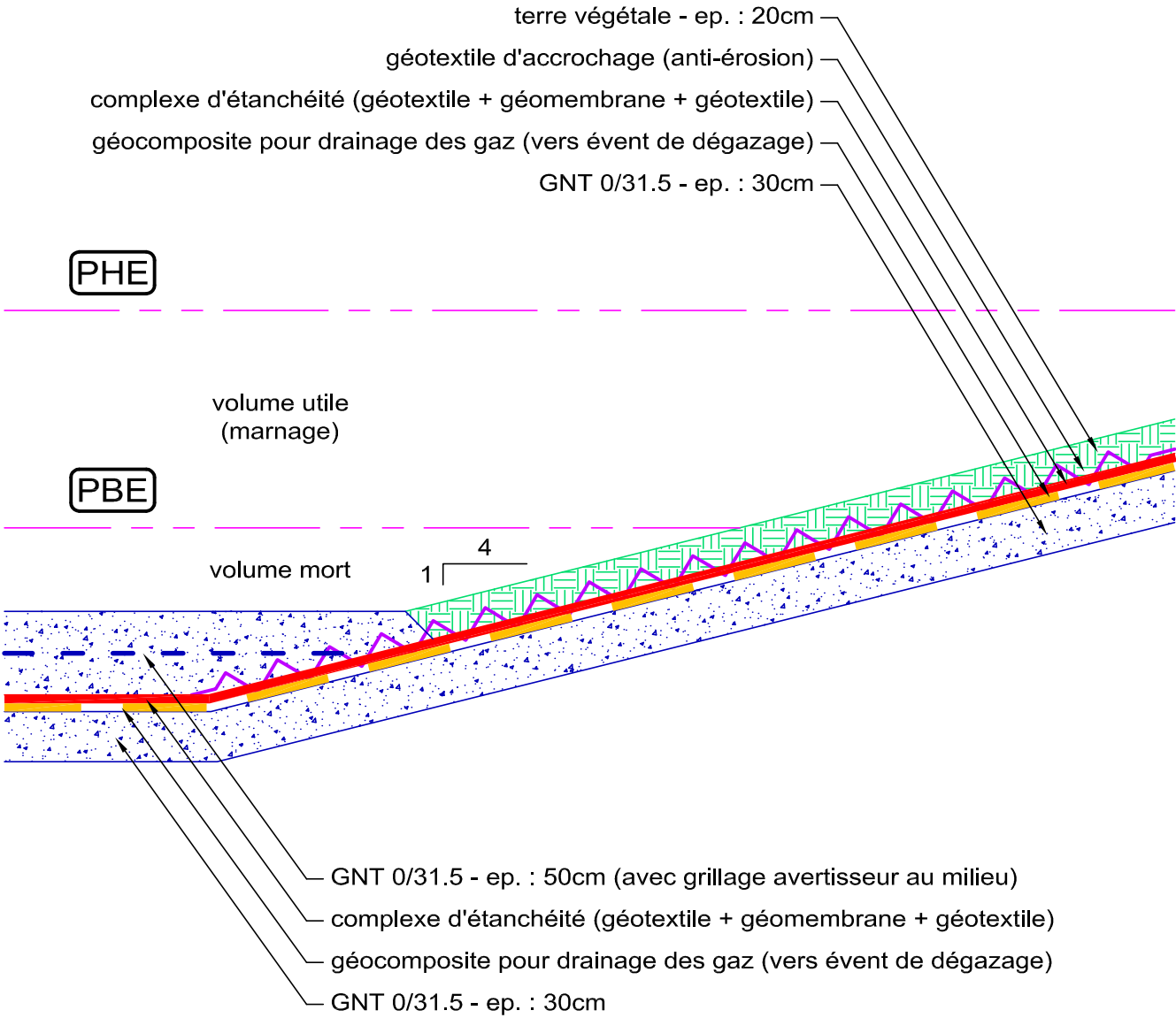






STRUCTURE TYPE DU BASSIN AVEC
UNE **SIMPLE** ÉTANCHÉITÉ AU FOND

- bassin hors du « périmètre de protection rapproché » -
(échelle : 1/40)



STRUCTURE TYPE DU BASSIN AVEC
UNE **DOUBLE** ÉTANCHÉITÉ AU FOND

- bassin **dans** le « périmètre de protection rapproché » -
(échelle : 1/40)

